

**Kendal**

**camira**

Photographic fabric scans are not colour accurate. Always request actual fabric samples before ordering.



**Crook**  
KL301



**Whinfell**  
KL302



**Greengate**  
KL305



**Spinney**  
KL303



**Finley**  
KL304



**Burneside**  
KL306



**Rosemeade**  
KL307



**Grove**  
KL308



**Beezon**  
KL309



**Fyne**  
KL076



**Hollin**  
KL310



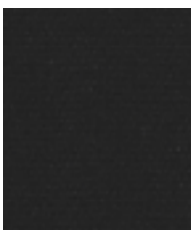
**Anthracite**  
KL036



**Madrid**  
KL037



**Fellside**  
KL311



**Crow**  
KL019



**Shadow**  
KL002



**Cluanie**  
KL078



**Helme**  
KL312



Task seating



Cigarette



Year guarantee

Kendal is a hard-wearing polypropylene fabric with a soft handle and a refreshing colour palette. It is available in a selection of contemporary colours including mixture shades of subdued hues and solid brights, along with some popular classics.

Kendal is suitable for task seating, has excellent colour fastness and boasts a 10 year guarantee.



## Technical information

### UK

#### Industry Application

Workplace, Education, Healthcare, Hospitality & Leisure

#### Composition

100% Polypropylene

#### Width

140 cm minimum

#### Weight

230 g/m<sup>2</sup> ±5% (322 g/lin.m±5%)

#### Abrasion Resistance\*

Heavy duty/10 year guarantee  
Independently certified to ≥30,000  
Martindale cycles

#### Flammability

EN 1021 - 1 (cigarette)

*Note: Flammability performance is dependent on components used. Our certificates show what substrates have been used in our tests. For composite tests customers must ensure their complete furniture meets the necessary standards.*

#### Light Fastness

5 (ISO 105 - B02)

#### Fastness to Rubbing

Wet: 4, Dry: 4 (ISO 105 - X12)

#### Cleaning

Vacuum regularly. Wipe clean with a damp cloth or shampoo using proprietary upholstery shampoo.

\*Martindale abrasion testing alone is not an appropriate indicator for the durability of this product. The heat generated by this test far exceeds normal practice and affects the constituent fibre. The robust performance of this product is proven in use with a 10 year guarantee of durability.

Please note that seam performance is dependent on seam construction and needle and thread type. We recommend that appropriate sewing advice be taken.

Batch to batch variations in shade may occur within commercial tolerances. We reserve the right to alter technical specifications without notice. The Unregistered Design Rights and the Copyright in all designs are the exclusive property of Camira Fabrics Limited.

### D

#### Einsatzbereich

Büro, Bildung, Gesundheit & Pflege, Hotellerie & Gastronomie

#### Zusammensetzung

100% Polypropylen

#### Breite

140 cm nutzbare Breite

#### Gewicht

230 g/m<sup>2</sup> ±5% (322 g/lf.d.m±5%)

#### Scheuerfestigkeit\*

Schwerer Objekteinsatz/10 Jahre Garantie  
Extern zertifiziert mit ≥30,000  
Scheuertouren Martindale

#### Feuersicherung

EN 1021 - 1 (Zigarettestest)

*Bemerkung: Die Schwerentflammbarkeit hängt von den verwendeten Komponenten ab. Unsere Zertifikate zeigen auf, welche Substrate bei den Tests verwendet wurden. Bei Verbundtests muss sichergestellt sein, daß das komplette Möbel den entsprechenden Standards entspricht.*

#### Lichtechtheit

5 (ISO 105 - B02)

#### Reibechtheit

Nass: 4, Trocken: 4 (ISO 105 - X12)

#### Reinigung

Regelmässig staubsaugen. Dazu mit einem feuchten Tuch abwischen, oder mit einem speziellen Polsterschaum behandeln.

\*Der Martindale-Test allein ist kein Nachweis für die Langlebigkeit des Produktes. Die hohen Temperaturen des Tests beeinträchtigen die Faser und sind im Einsatz ausgeschlossen. Die langjährige Robustheit des Produktes wird mit 10 Jahren Garantie bestätigt.

Eine optimale Nahtausreissfestigkeit hängt von der Nahtfahne, der verwendeten Nadel und dem Näh-Garn ab. Wir empfehlen daher Nähversuche durchzuführen.

Handelsübliche Farbabweichungen können auftreten und berechtigen nicht zur Reklamation. Wir behalten uns die Änderung technischer Spezifikationen vor. Die registrierten und nicht registrierten Urheberrechte der Dessinierungen sind ausschliessliches Eigentum der Camira Fabrics Limited.

### F

#### Application industrielle

Lieu de travail, Education, Services de santé, Hôtellerie et loisirs

#### Composition

100% Polypropylène

#### Largeur

140 cm minimum

#### Poids

230 g/m<sup>2</sup> ±5% (322 g/m.l±5%)

#### Résistance à l'abrasion\*

Usage intense/garantie 10 ans. Certificat indépendant ≥30,000 cycles Martindale

#### Flammabilité

EN 1021 - 1 (cigarette)

*Notez: La performance de flammabilité dépend des composantes utilisées. Nos certificats indiquent les substrats utilisés dans nos tests. Pour les tests composites, les clients doivent s'assurer que leurs meubles complets satisfont aux normes nécessaires.*

#### Solidité à la lumière

5 (ISO 105 - B02)

#### Solidité au Frottement

Mouillé: 4, Sec: 4 (ISO 105 - X12)

#### Nettoyage

Aspirer régulièrement. Essuyer avec une étoffe humide ou nettoyer à l'aide d'un produit approprié pour tissus d'ameublement.

\*Le test martindale n'est pas un indicateur réaliste pour la durabilité de ce tissu polypropylène.

En effet la chaleur générée lors de ce test est considérablement au-dessus de l'usage normal et change les caractéristiques de la fibre. La performance robuste de cette qualité se manifeste pendant l'usage et est enterrinée par une garantie de 10 ans.

Veuillez noter que la performance du joint dépend de sa construction ainsi que de l'aiguille et du type de fil utilisés.

Une variation de couleurs peut provenir (commerciallement tolérable). Nous réservons le droit de changer les spécifications techniques sans préavis. Les Droits de Conception non-enregistrés et les droits d'auteur de tous les motifs sont la propriété exclusive de Camira Fabrics Limited.

### ES

#### Aplicación Industrial

Puesto de Trabajo, Educación, Sanidad, Sector Hotelero & Placer

#### Composición

100% Polipropileno

#### Ancho

140 cm mínimo

#### Peso

230 g/m<sup>2</sup> ±5% (322 g/lin.m±5%)

#### Resistencia a la abrasión\*

Garantía de 10 años con uso intenso independientemente del certificado de ≥30,000 Ciclos Martindale

#### Inflamabilidad

EN 1021 - 1 (cigarillo)

*Nota: El rendimiento de la inflamabilidad depende de los componentes usados. Nuestros certificados muestran qué substratos se han usado en nuestros tests. Para tests compuestos nuestros clientes deben asegurar si sus muebles cumplen la normativa al uso.*

#### Solidez a la luz

5 (ISO 105 - B02)

#### Solidez al rozamiento

Húmedo: 4, Seco: 4 (ISO 105 - X12)

#### Limpieza

Limpiar con aspiradora frecuentemente. Bien lavar con un paño húmedo o con un champú apropiado para tapicería.

\*El test de Abrasión Martindale no es el más adecuado para indicar la durabilidad de este producto. El calor que genera este test es demasiado y afecta negativamente a las fibras de este producto. En cualquier caso, la durabilidad y calidad del producto está de sobra probada ya que damos 10 años de garantía.

Tenga en cuenta que el rendimiento de la costura depende de la construcción de la costura, además de la aguja y del tipo de rosca. Le recomendamos que se aconsejen para coser la costura.

Las variaciones de lote a lote en la sombra se puede producir dentro de tolerancias comerciales. Nos reservamos el derecho a efectuar modificaciones técnicas sin previo aviso. Los derechos sobre los diseños no registrados y los derechos de autor en todos los diseños son propiedad exclusiva de Camira Fabrics Limited.